



FRANCE BTP.COM



BÂTIMENT | CARRIÈRES | ENVIRONNEMENT | INFRASTRUCTURES | RÉSEAUX | TERRASSEMENTS
Services

/ VIDÉOS / APPLICATIONS / TWITTER / MAGAZINES

Inscrivez-vous gratuitement à nos newsletters : OK

Bâtiment - Gros oeuvre

Adler Technologies lance la presse A660



Adler Technologies vient de lancer une nouvelle presse polyvalente A660 qui offre une productivité accrue et une précision maîtrisée des produits traditionnels ou légers.

Grâce à sa conception et à l'intégration de technologies exclusives, cette nouvelle presse offre des caractéristiques dimensionnelles précises et régulières (de 0 à 0,5 mm pour la hauteur), et une consommation maîtrisée des matières premières (un contrôle continu du poids des blocs en sortie de presse permet d'optimiser celle-ci). Deux grands axes de recherche ont notamment guidé Adler Technologies, pour apporter de véritables améliorations sur la vibration, l'homogénéité du béton et la gestion des hauteurs : -Un nouveau

■ système de vibration, le Moviadler qui permet de contrôler, à toutes les phases du cycle, les conditions de la vibration. Facile à utiliser, la force et la fréquence de la vibration sont gérées par l'automatisme de la presse. Il autorise ainsi une accélération des cycles de production de 30% ! L'industriel pourra ainsi obtenir à performances équivalentes, une diminution de 5 à 10% du pourcentage du ciment dans le béton. -Une précision exceptionnelle de la hauteur, avec un nouveau système de répartition du béton dans les moules : Adler Technologies a fait appel à la mécatronique (innovation dans le secteur des presses) pour mettre au point un nouveau système (demande de brevet en cours) de remplissage. Couplé à celui de la vibration, il soulagera l'industriel dans son travail grâce à une précision dimensionnelle de 0 à 0,5 mm inédite ! Celle-ci permettra de limiter, voire de libérer la préfabrication de l'étape longue et coûteuse de rectification. Le montage collé des blocs deviendra enfin aisé et immédiat. Enfin, l'A660 est équipée, pour la première fois dans le monde des presses à béton, d'un système de contrôle continu du poids des blocs en sortie de presse : la consommation du béton est ainsi optimisée tout en maîtrisant résistances thermiques et mécaniques des blocs. Deux lois de calcul de corrélations sont implémentées dans l'automate. Un paramétrage des mouvements de l'agitateur modifie les vitesses lors du remplissage des moules, évitant ainsi la ségrégation. Son fonctionnement peut être également limité grâce à une vitesse d'avance de la grille différente de sa vitesse de recul.

La fiabilité au service des produits légers

L'influence du Grenelle Environnement, les prescriptions architecturales et techniques nouvelles, la saine gestion des matières premières, tout comme les impératifs de rentabilité, introduisent de profonds changements dans le monde de la construction. La fabrication de produits minéraux légers ou éco matériaux est délicate à réaliser. Elle implique beaucoup d'attention de la part des préfabricants. L'A660 permet notamment la réalisation de blocs avec complexion PSE, grâce à une insertion latérale de l'isolant par

LES + **partagés** lus commentés

[Le décliv pour Klac Industrie](#)

[Dieci expose à Agritechnica](#)

[Mesure ferroviaire : TeamFer promeut sa DigiLam](#)

[France 3 consacre une émission spéciale à Notre-Dame-des-Landes](#)

[Caterpillar dévoile ses chargeuses compactes de série D](#)

Charge utile optimale, rentabilité maximale

Pesage chargeuse

Pesage pelle

Pesage convoyeur

Rapports de productivité

PESAGE EMBARQUÉ

Nos supports

un robot exclusif, pour des épaisseurs de 30 à 36 cm.

La presse A660 en bref :

- Une capacité de compression des produits, assurant homogénéité du matériau et performances mécaniques constantes ;
- Une productivité remarquable stricto sensu avec un TRS global > 92% ;
- Opportunité nouvelle pour les préfabricants : elle permet de réaliser des blocs légers à hautes performances thermiques, grâce au premier système d'insertion latérale d'isolant (robot exclusif), de grande qualité et répondant aux exigences des RT 2012 et RT 2020 ;
- Une optimisation des coûts d'exploitation grâce à une réduction de 25% de la consommation énergétique ;
- Pérennité de l'équipement : 24 mois de garantie pour la table de vibration.

Par Ch. Raynaud, le 25/10/2013

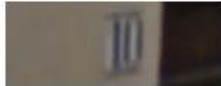


+ Découvrez nos applications iOS et Android gratuites

Publier un commentaire

Votre nom

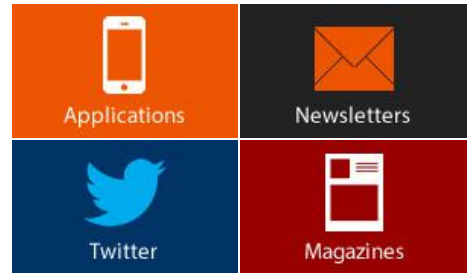
24993538



Saisissez les deux mots



Publier



Matériels

Camions de chantier

Chargeurs compacts

Chargeuses

1 2 3 4

Plus d'info

[Faymonville sort une semi-remorque de grande capacité](#)

Faymonville, spécialiste belge du matériel tracté pour le transport exceptionnel, lance une nouvelle semi-remorque Telemax dotée de quatre extensions capable de transporter des charges mesurant jusqu'à 80m.



[Tyrolit sort un disque mural silencieux](#)



[Liebherr améliore sa pompe à béton automotrice 47 M5 XXT](#)

[Une Terex Crossover 6000 se distingue à West Columbia](#)



La société de location White Crane Company Inc. de West Columbia en Caroline du Sud a récemment ajouté une grue

sur porteur Terex Crossover 6000 à sa flotte pour mieux répondre aux demandes de ses clients dans le secteur commercial et résidentiel.

[Kalmar enregistre une commande en Argentine](#)



[innovante](#)

[Ecod'O : une station de lavage et de recyclage](#)

[Concrete Industries acquiert un pont-grue à deux poutres Demag](#)



[ATDV dévoile une nouvelle découpeuse de](#)

[Caterpillar équipe ses](#)